

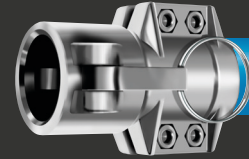
MULTI-TEK™

2820 WC

Imu-paineletku
Sug-tryckslang
Suction-pressure hose
Напорно-всасывающий рукав



MULTI-TEK™

**Käyttökohteet:**

EN 12115:2011 - kemikaaliletkustandardin mukainen Multi-Tek™-erikoisversio, joka on tarkoitettu korkeaa hygienisyyttä vaativiin kohteisiin, kuten lääke- ja elintarviketeollisuuteen. Letkussa on valkomusta FDA-hyväksytty UHMWPE-sisäpinta, jonka mustien täplien ansiosta letku on sähköä johtava myös seinämän läpi. Näin ollen letkua on turvallista käyttää myös suurien ja jauhemaisten aineiden siirrossa.

KÄYTTÖLÄMPÖTILA:

-35°C...+100°C
(lyhytaikaisesti pesu höyryllä +130°C)

RAKENNE:

Sisäkumi: valkomusta UHMWPE-kalvo, FDA-hyväksytty materiaali, sähköä johtava
Vahvikkeet: tekstiili ja teräslanka
Pintakumi: sininen EPDM, sähköä johtava, tahraamaton, kulutusta kestävä
Varmuuskerroin: 4

MUUTA:

Täyttää kemikaaliletkustandardin EN 12115:2011 vaatimukset Ω/T -tyypin letkulle, eli letkun sähköä johtavan kerroksen sähkövastus $< 10^6 \Omega$ letkun pituutta kohti sekä seinämän läpi $\leq 10^9 \Omega$.

Ennen elintarvikekäyttöä letkut on puhdistettava höyryttämällä. Kysy vaihtoehtoisista pesu- ja desinfiointisuosituksista myyjiltämme.

Liitin- ja kiristinsuosituksena EN 14420 mukaiset liittimet s. 70 ja kiristimet s. 72.

Användningsområden:

Multi-Tek 2820 WC är en special version av den svarta Multi-Tek 2810 BC. Slangen uppfyller krav enligt kemisk slang standard EN 12115:2011 och är speciellt utvecklat för kemi-, läkemedel- och livsmedelindustrin. Slangen har en vit och svart FDA-godkänd UHMWPE-inneryta. Svarta elektriskt ledande prickar i innerytan laddar ur statisk elektricitet genom slangväggen, så slangen är säker att använda också på torr, pulverformig och partikelformigt materialöverföring.

TEMPERATUROMRÅDE:

-35°C...+100°C
(kortvarigt tvättning med ånga +130°C)

KONSTRUKTION:

Invärdigt: vit och svart UHMWPE-film, FDA-godkänt material, elektriskt ledande, kemikaliebeständigt
Armering: textil och stålspiral
Utvärdigt: Utvärdigt: blå EPDM, elektriskt ledande, slitstarkt
Säkerhetsfaktor: 4

MER:

Slangen uppfyller alla krav enligt EN 12115:2011 satt på en Ω/T -typ slang, så elektrisk ledande skikt elektriskt resistent $< 10^6 \Omega$ per längdenhet och genom väggen $\leq 10^9 \Omega$.

Före livsmedelsanvändning måste slangarna spolas med 5 % sodalösning. Be om alternativa rengöring och desinfektion rekommendationer från vår försäljning.

Rekommenderat koppling är koppling enligt EN 14420-7 s. 70. Rekommenderat klämma enligt EN 14420-3 s. 72.

Applications:

Multi-Tek 2820 WC is a special version of the black Multi-Tek BC. Hose meets the requirements of chemical hose standard EN 12115:2011 and is designed for applications in the chemical, pharmaceutical and foodstuff industry. The hose has a black and white FDA-approved UHMWPE-lining, which makes the hose electrically conductive through the hose wall. Consequently the hose is safe to use in transferring of dry and powdery materials.

TEMPERATURE RANGE:

-35°C...+100°C
(temporarily washing with steam +130°C)

CONSTRUCTION:

Tube: black and white UHMWPE-film (Ultra High Molecular Weight Polyethylene), FDA-approved material, electric conductive
Reinforcement: textile and steel spiral
Cover: blue EPDM, electric conductive, non-staining, wear resistance
Safety factor: 4

NOTE:

The hose meets the requirements of EN 12115:2011 standard for chemical hose type of Ω/T , meaning that electrically conductive layer resistance is $< 10^6 \Omega$ per length and $\leq 10^9 \Omega$ through the hose wall.

Before using in food industry the hoses must be cleaned with steam. Ask alternative washing and disinfection recommendations from our sales.

We recommend hose couplings according to EN 14420-7 p. 70 and clamps according to EN 14420-3 p. 72.

Области применения:

Специальная версия рукава Multi-Tek™ соответствует стандарту химических рукавов EN 12115:2011 и предназначена для объектов с высокими требованиями гигиены, как фармацевтическая и пищевая промышленность. Внутренний слой рукава, чёрно-белый полиэтилен UHMWPE, одобрен FDA. Чёрные пятна внутреннего слоя обеспечивают токопроводность через стенку рукава. Рукав безопасно использовать также для транспортировки сухих порошкообразных веществ.

РАБОЧАЯ ТЕМПЕРАТУРА:

-35°C...+100°C
(кратковременная обработка паром +130°C)

КОНСТРУКЦИЯ:

Внутренний слой: чёрно-белый полиэтилен UHMWPE, одобрен FDA, электропроводный
Арматура: текстиль и стальная спираль
Верхний слой: синий EPDM, электропроводный, непахнущий, износостойкий
Фактор безопасности: 4

ПРИМЕЧАНИЕ:

Выполняет требования стандарта химических рукавов EN 12115:2011 для рукавов типа Ω/T , т.е. сопротивление электропроводного слоя по длине рукава $< 10^6 \Omega$ и по толщине стенки $\leq 10^9 \Omega$.

Перед использованием в пищевой промышленности рукава обработать паром. Рекомендации промывки и дезинфекции спрашивайте в отделе продаж.

Рекомендуемые соединения по стандарту EN 14420, соединения стр. 70 и хомуты стр. 72.

Tuotekoodi Product code	Ø sisä Ø i.d. mm	Ø ulko Ø o.d. mm	Käyttöpaine Working press. MPa	Alipaine Vacuum max. MPa	Taivutussäde Bending radius mm	Paino Weight kg/m	Pituus Length m
2820WC025B	25	37	1,6	0,09	180	0,76	40
2820WC038B	38	51	1,6	0,09	280	1,20	40
2820WC050B	50	66	1,6	0,09	350	1,90	40

Muita kokoja tilauksesta / Övriga dimensioner på begäran / Other dimensions on request / Другие размеры по заказу