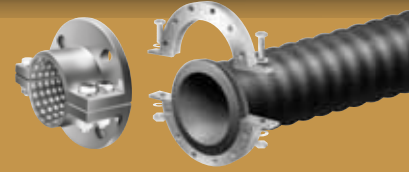


4160  
4260 BC AntistaticLieteletku  
Slamslang  
Sludge hose  
Шламовый рукав**Käyttökohdeet:**

Titan-lieteletku soveltuu käyttöolosuhteisiin, joissa letkun tulee kestää kulutusta, liikuttelua ja taivutusta sekä vaihteita värehtelyä.

**KÄYTTÖLÄMPÖTILA:**

-40°C...+80°C

**RAKENNE:**

**Sisäkumi:** 4160:ssä ruskea NR, kovuus 40 ± 5 ShA, kulutusta kestävä; 4260 BC:ssä musta SBR, kulutusta kestävä

**Vahvikkeet:** tekstiili ja teräslanka

**Pintakumi:** musta SBR, kulutusta kestävä

**Varmuuskerroin:** 3,2

**MUUTA:**

Liitinsuosituksena on Plus-laippa s. 62 tai Titan Select -laippaliitin s. 64.

**Användningsområden:**

Slangen lämpar sig för hållanden där den bör tåla nötning, rörelser och böjning samt dämpa vibrationer.

**TEMPERATUROMRÅDE:**

-40°C...+80°C

**KONSTRUKTION:**

**Invändigt:** i 4160 brunt NR, hårdhet 40±5 ShA, slitstarkt; i 4260 BC svart SBR, slitstarkt

**Armering:** textil och stålspiral

**Utvändigt:** svart SBR, slitstarkt

**Säkerhetsfaktor:** 3,2

**MER:**

Rekommenderas koppling Plus-fläns s. 62 eller Titan Select -flänkoppling s. 64.

**Applications:**

Robust and flexible material handling hose for very abrasive substances. Suitable for circumstances where hose has to stand movements and damp vibrations.

**TEMPERATURE RANGE:**

-40°C...+80°C

**CONSTRUCTION:**

**Tube:** in 4160 brown NR, hardness 40±5 ShA, wear resistant; in 4260 BC black SBR, electric conductive, wear resistant

**Reinforcement:** textile and steel spiral

**Cover:** black SBR, wear and weather resistant

**Safety factor:** 3,2

**NOTE:**

We recommend Plus flange on p. 62 or Titan Select flange coupling on p. 64.

**Области применения:**

Прочный и гибкий шламовый рукав. Подходит для работы в условиях, где подвергается износу, движению, изгибу и вибрации.

**РАБОЧАЯ ТЕМПЕРАТУРА:**

-40°C...+80 °C

**КОНСТРУКЦИЯ:**

**Внутренний слой:** 4160-коричневый NR, твердость 40 ± 5 ShA, износостойкий; 4260 BC-чёрный SBR, износостойкий

**Арматура:** текстиль и стальная спираль

**Верхний слой:** чёрный SBR, износостойкий

**Фактор безопасности:** 3,2

**ПРИМЕЧАНИЕ:**

Рекомендуемые соединения фланец типа Plus стр. 62 или фланцевое соединение Titan Select стр. 64.

Tuotekoodi Product code	Ø sisä Ø i.d. mm	Ø ulko Ø o.d. mm	Käyttöpaine Working press. MPa	Alipaine Vacuum max. MPa	Taivutussäde Bending radius mm	Paino Weight kg/m	Pituus Length m
<b>TITAN™ 4160 (NR)</b>							
4160040	40	64	1,0	0,09	120	2,20	40
4160050	50	72	1,0	0,09	120	2,40	40
4160063	63	82	1,0	0,09	140	2,70	40
4160076	76	100	1,0	0,09	250	3,80	40
4160080	80	104	1,0	0,09	250	4,26	40
4160090	90	113	1,0	0,09	250	4,80	40
4160102	102	125	1,0	0,09	250	5,10	20
4160115	115	141	1,0	0,09	300	6,50	20
4160127	127	154	1,0	0,09	350	6,85	20
4160152	152	178	1,0	0,09	650	9,06	20
4160180	180	212	1,0	0,09	1000	14,30	10
4160203	203	238	1,0	0,09	1200	17,66	10
4160253	253	291	0,5	0,05	1500	20,80	10
4160300	300	341	0,5	0,05	1500	25,90	10
4160305	305	341	0,5	0,05	1500	25,85	10
4160350	350	403	0,5	0,05	2000	39,16	10
4160405	405	456	0,5	0,05	2300	43,10	10
4160450	450	508	0,5	0,05	3000	52,00	10
4160508	508	558	0,5	0,05	4000	67,00	10
4160600	600	664	0,5	0,05	5000	82,00	10
<b>TITAN™ 4260 BC (SBR Antistatic)</b>							
4260BC050	50	72	1,0	0,09	120	2,40	40
4260BC063	63	82	1,0	0,09	140	2,70	40
4260BC080	80	104	1,0	0,09	250	4,26	40
4260BC102	102	125	1,0	0,09	250	5,10	20
4260BC152	152	178	1,0	0,09	650	9,06	20
4260BC203	203	238	1,0	0,09	1200	17,66	10
4260BC253	253	291	0,5	0,05	1500	20,80	10

Muita kokoja tilauksesta / Övriga dimensioner på begäran / Other dimensions on request / Другие размеры по заказу